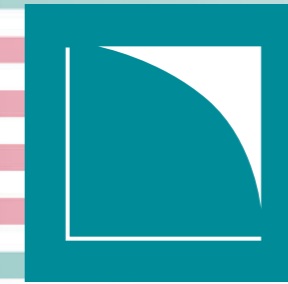




**KALTENBACH**

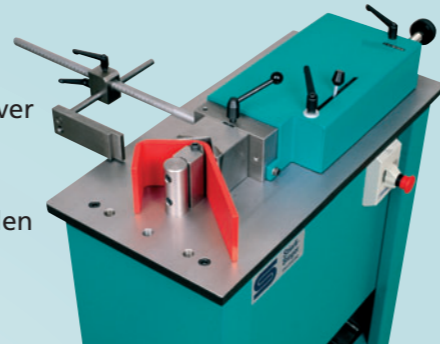


# KALTENBACH *Varia*



## STIERLI BUIGT BIJNA ALLES!

Met een werkdruk van 8,5 tot 300 ton en meer dan 21 bewerkingsmogelijkheden hebben deze machines zich over de hele wereld reeds bewezen als de meest universele kwaliteitsbuigmachines. Het buigen van stalen- en aluminium profielen, strip (platstaal), koker, buismaterialen en het togen van profielbalken is maar een greep uit de mogelijkheden, want vrijwel alles kan gebogen worden.



## STIERLI rotator

Dé oplossing voor staalbouw en installatiebouw bij het lassen en bewerken van stalen balken en profielen. Handmatig draaien na iedere lasbewerking behoort hiermee tot het verleden.

Het draagvermogen van 12.000 kg/ per paar maakt het mogelijk om constructies probleemloos te draaien.



## ENERPAC POMP ZU4 SERIE

Hydraulische kracht voor elke industriële toepassing. ENERPAC is in de hydraulische wereld een absoluut begrip! Cilinders, pompen, persen, trekkers is maar een greep uit het omvangrijke leveringsprogramma.

Nieuw is de hydraulische pomp ZU4. Compact, lichtgewicht en thermische geïsoleerde handgreep, waardoor draagbaar tot op de locatie.

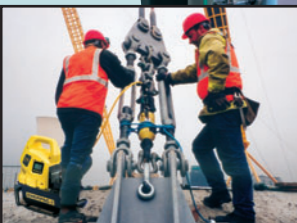
- Maximale werkdruk: 700 bar
- Olieopbrengst van 1,0 l/min bij 700 bar
- Tankinhoud 4, 8, 10, 20 en 40 liter.
- Leverbaar in 115V en 230 V.

## Kaltenbach-Tools B.V.

Postbus 100  
2290 AC Wateringen  
Turfschipper 2  
2292 JA Wateringen  
Tel +31(0)174 27 27 27  
Fax +31(0)174 31 50 31



De elektrische pomp uit de ZU4-serie van Enerpac wordt gebruikt voor het straktrekken van kabels, met behulp van een trekcilinder.



## Wij nemen deel aan de volgende beurzen:

EMO, Hannover	14 t/m 21	september	2005
Nationale Staalbouw dag, Ede	13	oktober	2005
Europort, Rotterdam	1 t/m 5	november	2005
Metavak, Gorinchem	22 t/m 24	november	2005



## DE KRACHT VAN KALTENBACH-TOOLS B.V.?

Is zondermeer de know-how als het gaat om zagen, boren, ponsen, knippen, ravelen, snijden, buigen en hydraulische kracht. Al meer dan 65 jaar timmeren wij aan de weg en als geen ander kennen wij de markt en de productiebehoeften. U kunt ons dan ook gerust als toonaangevend op dit gebied beschouwen.

Op onze locatie in Wateringen beschikken wij over 4000 m2 showroom, productie en werkplaats. U vindt daar de nieuwste ontwikkelingen en mogelijkheden op het gebied van KALTENBACH cirkel- en bandzaagmachines, alsmede pons-, knip- en boorinstallaties. Daarnaast kunt u kennismaken met de STIERLI buigmachines en ENERPAC hydraulische gereedschappen.

Onze productie-afdeling en werkplaats laten zien dat service, continuïteit én kwaliteit onze primaire taak is. En... diverse machines staan gebruiksklaar opgesteld!



Kortom: reden genoeg om eens onze gast te zijn in Wateringen. Wij heten u dan ook graag van harte welkom!

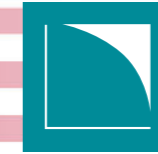
Vanaf nu houden wij u periodiek op de hoogte omtrent nieuwe ontwikkelingen en nieuwe productiemogelijkheden. De combinatie van vaststellen wat u wilt en onze technische beheersing staat garant voor optimale productie.



## DÁT IS DE KRACHT VAN KALTENBACH-TOOLS B.V.



KALTENBACH

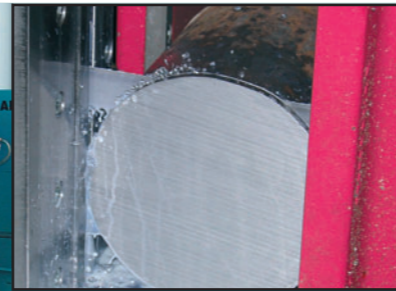


KALTENBACH



**NIEUW!**

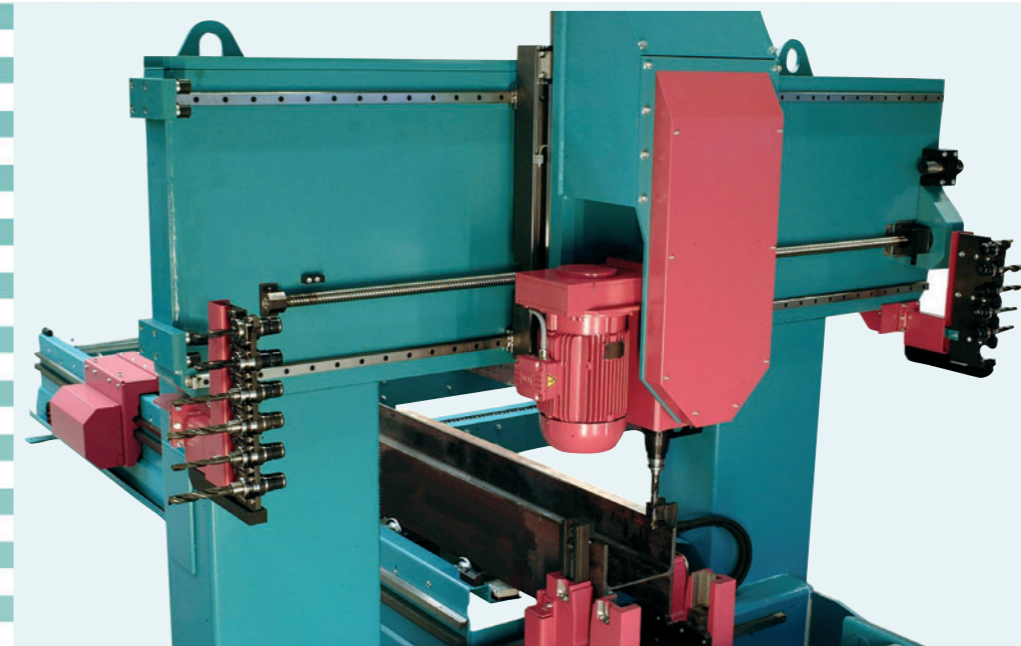
KALTENBACH KBC volautomatische productiebandzaagmachine in stabiele dubbelzuil uitvoering. Speciaal voor het zagen van massief en profielstaal. Bijzonder hoge zaagcapaciteit (max. 400x350 mm) en optimale verspaning.



Zagen en klemmen

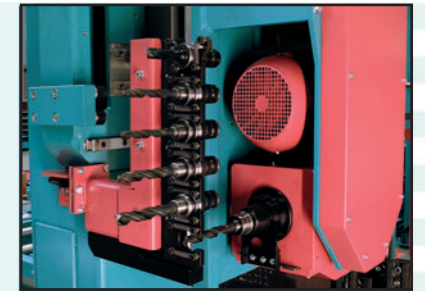


Verticaalklem voor verwerking van bundels

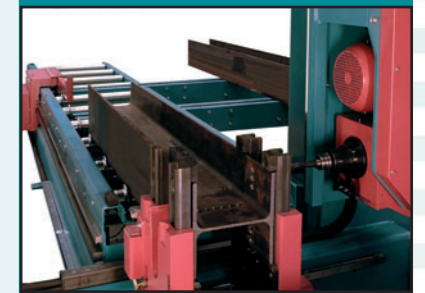


**BOREN...**

Zéér compacte uitvoering en daarom in vele praktijksituaties in te passen als stand-alone, of te combineren met een bandzaagmachine. Standaard uitgerust met 12-voudig gereedschapsmagazijn.



Borenwisselaar



Boorproces

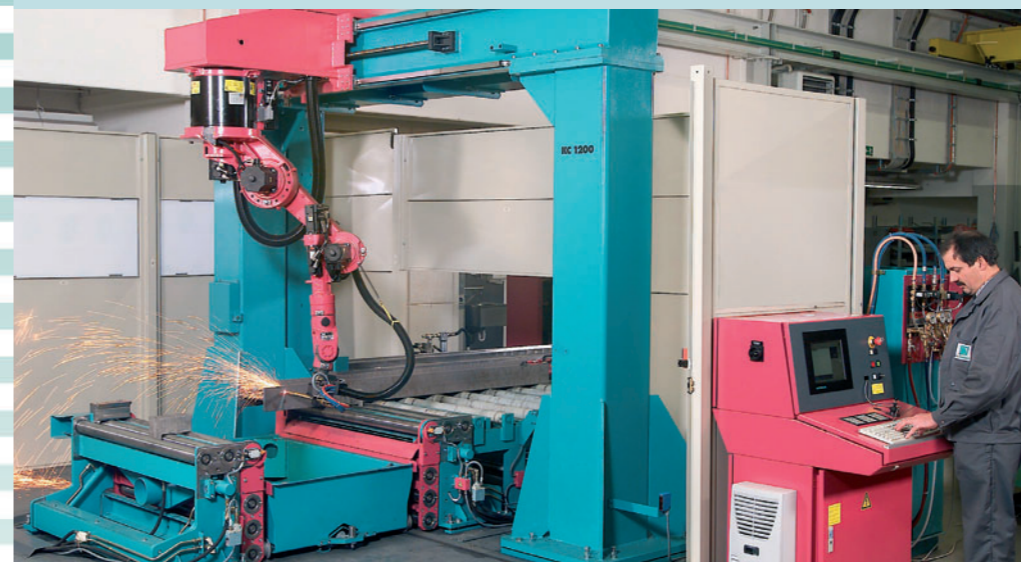


**KALTENBACH KKS**

Universele en halfautomatische metaalcirkelzaagmachines. De zaagtafel is in een bereik van 180° draaibaar. Eenvoudig te koppelen aan lengteaanvoer- en positionersystemen waardoor een volledig automatisch zaaginstallatie ontstaat.



Horizontale spanklemmen rechts en links van het zaagblad



**VOLAUTOMATISCHE SNIJROBOT**

De KC raveelsnijrobot is geschikt voor het volautomatisch bewerken van dubbel T-, U- en L-staalbouwprofielen alsmede vlakmateriaal en koper. Beschikt over 6 assen. Via een 7<sup>e</sup> as is de robot dwars verrijdbaar en een 8<sup>e</sup> as zorgt voor verplaatsing van het materiaal in de lengterichting waardoor o.a. raatliggers automatisch gemaakt kunnen worden.

